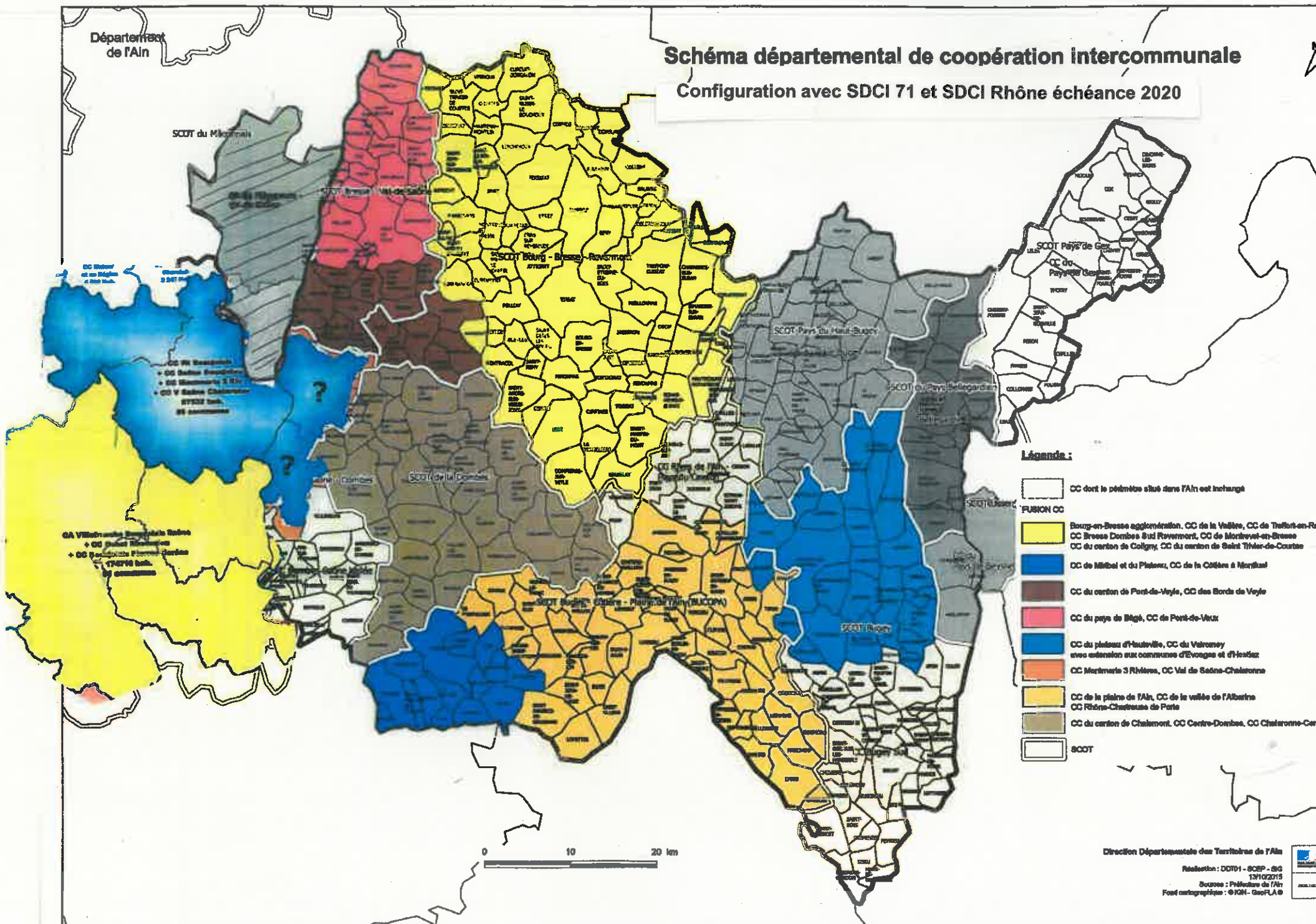


Schéma départemental de coopération intercommunale

Configuration avec SDCI 71 et SDCI Rhône échéance 2020



Légende :

- CC dont le périmètre situé dans l'Ain est inchangé
- FUSION CC**
 - Bourg-en-Bresse agglomération, CC de la Vallée, CC de Thoiry-en-Rousillon, CC Bresse Dombes Sud Rouvremont, CC de Montbrison-en-Bresse, CC du canton de Coligny, CC du canton de Saint-Thibaut-de-Courcelles
 - CC de Miribel et du Plateau, CC de la Côte à Montbrison
 - CC du canton de Port-de-Veyle, CC des Bords de Veyle
 - CC du pays de Bligny, CC de Pont-de-Vaux
 - CC du plateau d'Hauterive, CC du Valromey avec extension aux communes d'Évoagne et d'Heudicourt
 - CC Montmarie 3 Rivières, CC Val de Saône-Chalonnaise
 - CC de la plaine de l'Ain, CC de la vallée de l'Albarne, CC Rhône-Chalonnaise de Porte
 - CC du canton de Chalamont, CC Centre-Dombes, CC Chalamont-Centr
- SCOT

