

1 L'église romane

Ce joyau de l'architecture romane du début du XII^e siècle se caractérise par un élégant clocher octogonal. Le décor sculpté du chœur mérite une visite particulière.



4 Le château de la Griffonnière

Ce circuit vous permettra de découvrir l'église de Saint-André-de-Bâgé, classée Monument historique, les châteaux de Montépén et de la Griffonnière, ainsi que la chapelle d'Aigrefeuille. Au gré des chemins calmes et ombragés s'enchaînent de magnifiques panoramas.

5 La chapelle d'Aigrefeuille

Restaurée en 2008 par les Amis du Site, cette chapelle est le dernier vestige d'une commanderie de l'ordre de Saint-Lazare de Jérusalem.

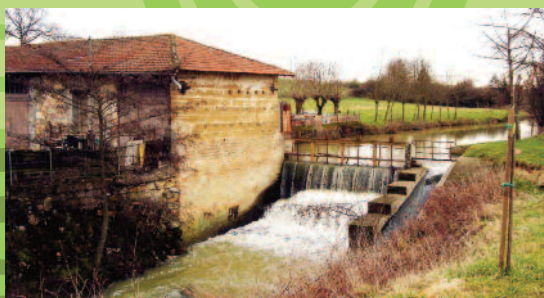


2 Le château de Bâgé

Dominant le vallon de la Loèche, le château marque l'emplacement de l'ancienne résidence des seigneurs de Bresse. Sa tour en « carrons » date du XIV^e siècle.

3 Le barrage du moulin

Cette retenue d'eau sur la Loèche est très prisée par les promeneurs et les pêcheurs.



6 Le château de Montépén

Reconstruit au XIX^e siècle à l'emplacement d'une maison forte remontant au XIII^e siècle, ce château garde le souvenir de Xavier de Montépén.



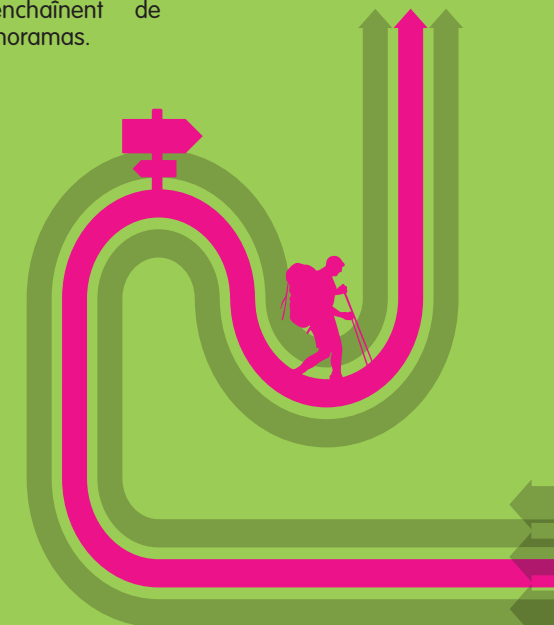
RANDONNÉES AU PAYS DE BÂGÉ

SAINT-ANDRÉ-DE-BÂGÉ

Ce circuit vous permettra de découvrir l'église de Saint-André-de-Bâgé, classée Monument historique, les châteaux de Montépén et de la Griffonnière, ainsi que la chapelle d'Aigrefeuille. Au gré des chemins calmes et ombragés s'enchaînent de magnifiques panoramas.

Circuit des Chapelles & Châteaux

9,5 km / 2 h 00



Communauté de Communes
du Pays de Bâgé



Départ de circuit

L'église de Saint-André-de-Bâgé. Vous pouvez vous garer sur le parking gratuit situé vers l'église de Saint-André-de-Bâgé.

À voir : **1 2 3 4 5 6** Descriptifs au recto

Circuit pédestre interdit aux véhicules à moteur
Balutage normalisé de couleur jaune

- Eglise / Chapelle
- Château
- Curiosité touristique ou bâti rural typique
- Point de vue exceptionnel

**Circuit
des Chapelles
& Châteaux**

9,5 km / 2 h 00